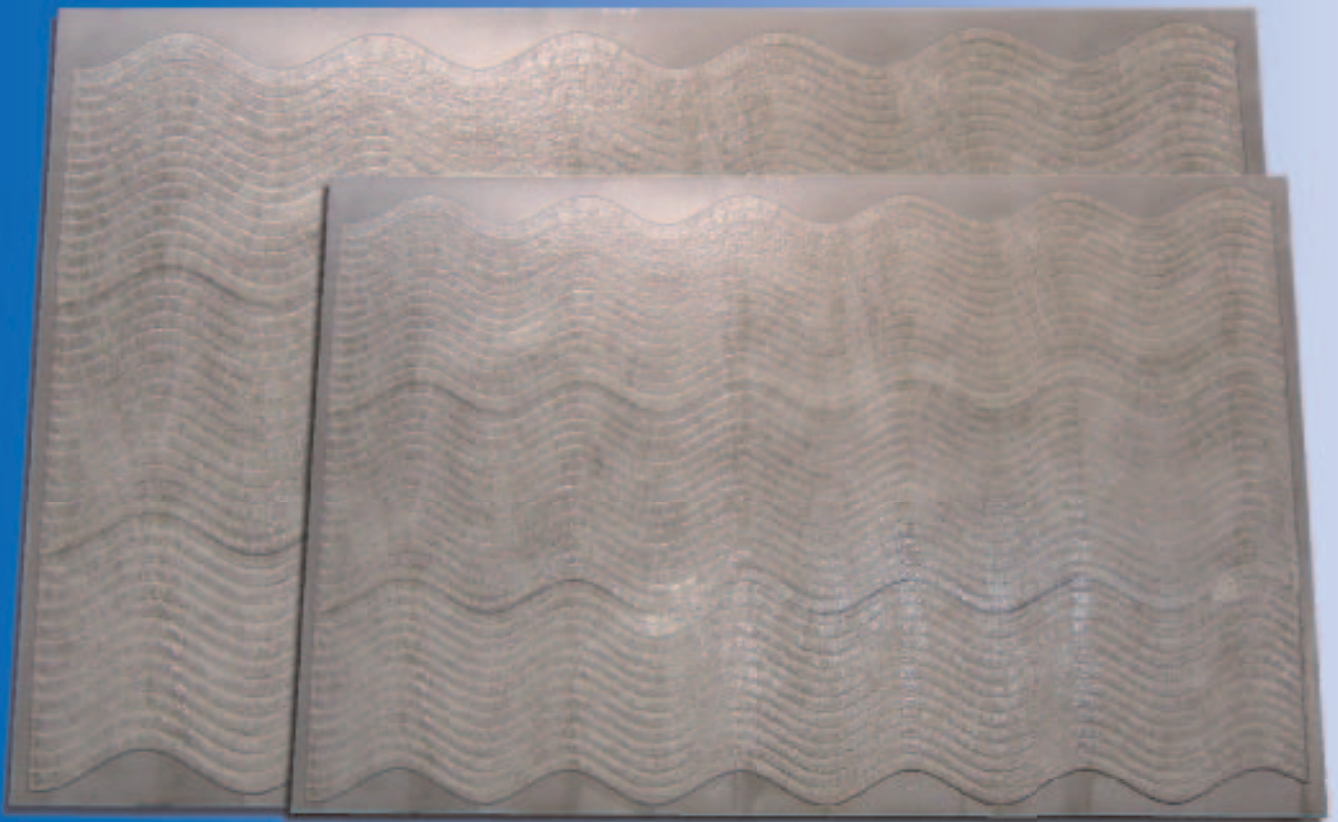


*... Innovation in Härte*



MADE IN GERMANY

**VERSCHLEISSPLATTEN ALPHACHROM 8000 SNAKE©**

# VERSCHLEISSPLATTEN ALPHACHROM 8000 SNAKE<sup>TM</sup>

- ALPHACHROM 8000 SNAKE<sup>©</sup> gegen extremste ABRASION und EROSION
- ALPHACHROM 8000 SNAKE<sup>©</sup> ist eine Schicht-Verbundpanzerplatte, die aus einem schweißbaren Grundwerkstoff und einer hochverschleißfesten Aufschweißung besteht, deren Härte bis zu 69 HRC betragen kann.
- Die im ALPHACHROM SNAKE<sup>©</sup> Spezialverfahren aufgetragenen Schweißraupen erlauben keine gerade Partikelführung in den Schweißraupenübergängen und bieten somit keine Angriffsfläche für Verschleiß.
- Der hohe Anteil an Hartstoffen wie z. B. Chrom, Bor, Niob, Titan, Vanadium oder Wolfram, sorgt dafür, dass Bauteile aus ALPHACHROM 8000 SNAKE<sup>©</sup> eine bis zu 30-fache Standzeit erreichen können.  
(gegenüber ungeschützter Bauteile)
- Maschinell geschliffene Oberfläche lieferbar bis 750 x 2500 mm
- Artgleiche Elektrode oder Schweißdraht erhältlich
- Auch als korrosionsbeständige Legierung auf Edelstahl erhältlich

## ANWENDUNGEN

Verarbeitung von abrasiven Mineralien

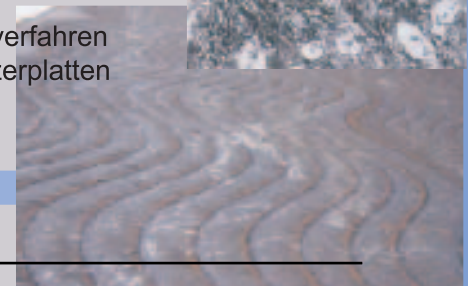
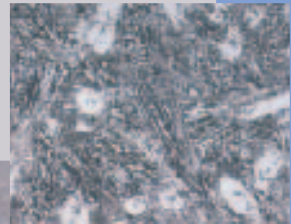
- Rohre - Lüfter - Strahlanlagen - Schurren -  
Rutschen - Siebe - Absauganlagen  
- Auskleidungen - Silos

## VERARBEITUNG

- Kaltverformung durch: Walzen-Kanten  
Schneiden durch: Plasma, Wasserstrahl  
oder Laser  
Verbinden durch: Schraube, Schweißen

### ALPHACHROM 8000 SNAKE<sup>©</sup> - die Vorteile

- die konsequente Weiterentwicklung der nicht geradlinigen Partikelführung
- minimierte Verschleißrate (da keinerlei geraden Raupenübergänge)
- gute Verschweißbarkeit des Grundwerkstoffes mit vorhandenen Konstruktionen
- Modernste Anlagen garantieren trotz möglicher 11 m<sup>2</sup> Nutzfläche exakte Ebenheit
- sehr hohe Riss härten die sich auf die Panzerschicht beschränken
- geringe Aufmischung durch das ALPHACHROM<sup>©</sup> Spezialaufschweißverfahren
- 50 % Standzeitverbesserung gegenüber herkömmlichen Verbundpanzerplatten  
(Voraussetzung vergleichbare Legierung und unter Laborbedingungen)
- Warmhärten bis 870° C realisierbar



### ALPHACHROM 8000 SNAKE<sup>©</sup> - die Technischen Details

Grundwerkstoff	Nach EN 10025 alle Baustähle + Edelstahl
Abmessung	2000 x 3000/ 1600 x 2900 nutzbar (4,64 m <sup>2</sup> )
Grunddicken	3, 4, 5, 6, 8, 10, 12, 15, 20 bis 200 mm
Schichtdicken	einlagig 2, 3, 4, 5, 6, 7, 8 / mehrlagig 9 bis 40
Schweißnaht	20 bis 40 mm breit(40 mm= Lagerware) andere auf Wunsch
Härten	65 bis 69 HRC (als ALPHACHROM 8000 SNAKE <sup>©</sup> WC bis 3000 HV)